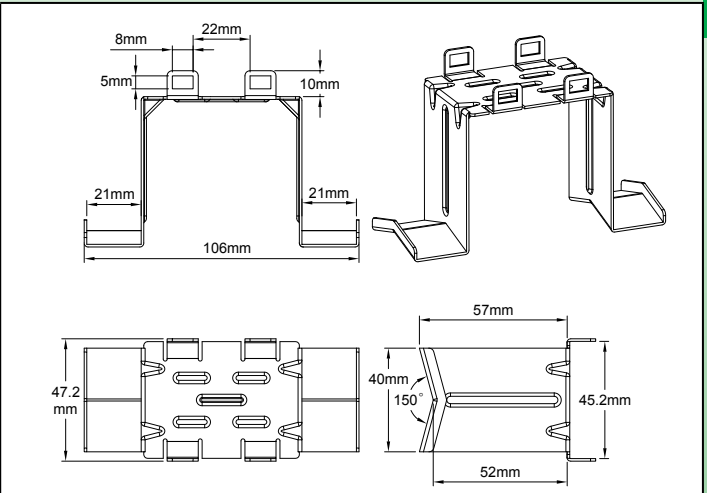




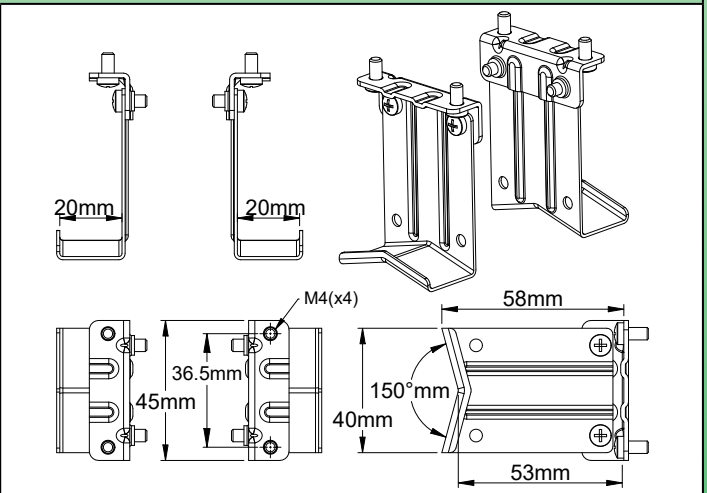
Piedini di montaggio in acciaio inox per le scatole di connessione, fissati a scatto o avvitati sul fondo delle scatole. Montaggio su tubi mediante fascette di nylon o morsetti metallici.

A causa del continuo miglioramento dei nostri prodotti, i disegni, le descrizioni e le caratteristiche utilizzate in queste schede tecniche sono solo a titolo indicativo e possono essere modificate senza preavviso.

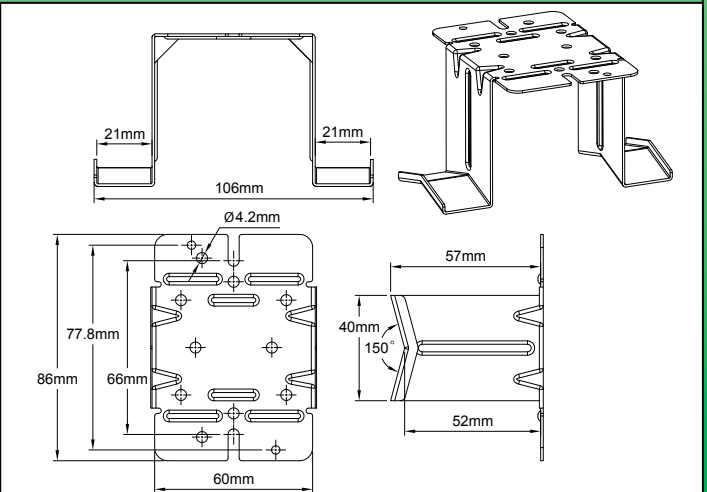
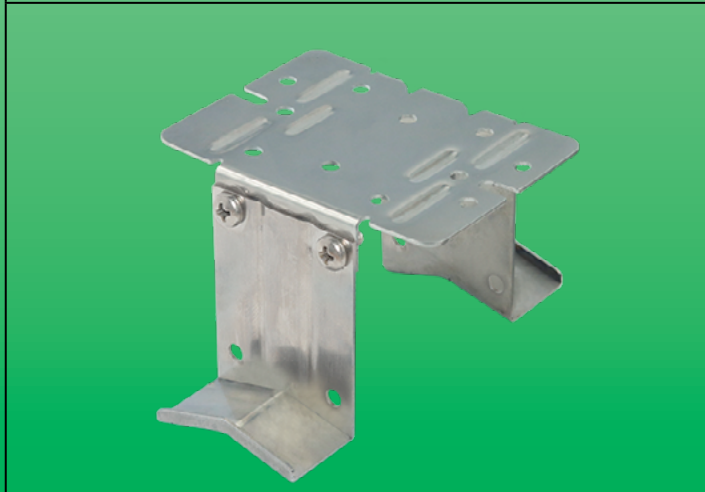
Materiale	Fissaggio	Distanza dal tubo	Montaggio su scatola		Tipo
Acciaio inox	Su tubo	~50mm	Viti o a scatto		



Tipo 6YTPT/6YTQT



Tipo 6YTQW46



Tipo 6YTPTV499

Piedini di montaggio in acciaio inox per le scatole di connessione, fissati a scatto o avvitati sul fondo delle scatole. Montaggio su tubi mediante fascette di nylon o morsetti metallici.



Applicazioni

Queste staffe metalliche consentono di montare le cassette di connessione per i cavi di riscaldamento sulle tubazioni, mantenendo una distanza di circa 50 mm dalle tubazioni, che permette di installare l'isolamento termico e la sua protezione. I modelli a scatto consentono di eseguire l'isolamento dopo la posa dei cavi di riscaldamento e prima della posa e del collegamento delle cassette. L'uso dell'acciaio inossidabile limita la conduzione termica dei piedini dal tubo alla cassetta.

Caratteristiche principali

Materiale: Acciaio inox 304. Può essere prodotto anche in acciaio inox 316 e in acciaio zincato (MOQ da applicare).

Montaggio su tubo: Tramite fascetta metallica o fascette in nylon.

Numeri di parte principali (in acciaio inox 304*)

Riferimento	Compatibilità	Tipo di montaggio sulla scatola
6YTPTE440	Scatole di tipo Y50 e Y51	A scatto
6YTQTW46	Scatole di tipo Y40 e Y41	Viti M4
6YTPTE499	Scatole di tipo Y27, Y28, Y8	Viti M4

* Versione economica in acciaio zincato: sostituire il 7° carattere (4) con S. Versione alimentare in acciaio inox 316: sostituire il 7° carattere (4) con 6.

A causa del continuo miglioramento dei nostri prodotti, i disegni, le descrizioni e le caratteristiche utilizzate in queste schede tecniche sono solo a titolo indicativo e possono essere modificate senza preavviso.